

ESSI'S SIRUA-VALAISIMET

Lasilinkki Oy:n ja Tapio Anttilan yhteistyössä suunnittelemassa Sirua-kattovalaisimessa yhdistyvät ekologisuus ja näyttävyys. Murskattu ja uudelleen sulatettu lasi on kuin keväinen kimalteleva jäähile. Valaisimen raaka-aineena käytetään Lasilinkin omaa kierrätyslasimurskaa. Valaisinta on saatavana sekä 60 cm:n että 90 cm:n halkaisijalla.

Tekniset tiedot

Halkaisija: 60 / 90 cm.

Syvyys: 10 / 15 cm.

Paino: n. 15 / 30 kg.

Materiaali: Sulatettu kierrätyslasimurska, runko valkoiiseksi maalattua metallilevyä, kiinnikkeet RST:tä.

Valo: Led-nauha, 10 / 18 W.

Muuntaja: 24V, sijoitettu kattokuvun sisään.

Kiinnitys: Säädettävä ripustusvaijeri. Voidaan asentaa myös n. 7 cm:n etäisyydelle laipiosta erillisellä kauluksella.

Sähköliitäntä: Metallinvärinen johto, pistotulppa.

Kierrätyslasin luonteesta ja valmistusmenetelmästä johtuen valaisimen pinnassa saattaa olla pieniä värieroja ja epätasaisuuksia.

Lasin lumoa sisustukseen

Essi'S on syntynyt Lasilinkki Oy:n kolmannen polven yrittäjän tuotemerkiksi. Essi'S mallisto arvostaa ja korostaa lasin elävyyttä ja monimuotoisuutta. Essi'S tuotteet ovat arjen luxusta - kestävä, kaunis, helppohoitoista, yksilöllistä suomalaista käsityötä.

Essi'S tuotteet valmistaa Lasilinkki Oy. Suuret lasinsulatusuunit mahdollistavat suurienkin kokonaisuuksien toteuttamisen asiakkaan toiveiden mukaisesti ja Lasilinkin osaaminen on prosessin tukena heti sen alusta lähtien.

Tutustu muihin tuotteisiin osoitteessa
www.essis.fi



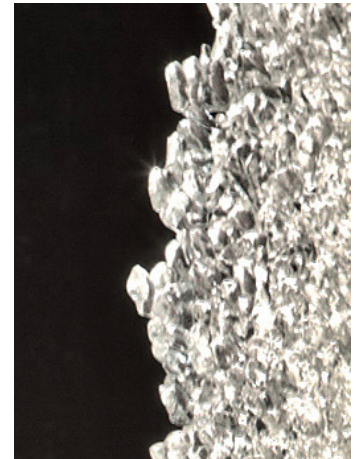
Sirua-valaisin 90 cm



Sirua-valaisin 60 cm



Lahden tiede- ja yrityspuiston
pääaulan valaisimet



Yksityiskohta valaisimen
reunasta

Valmistus ja myynti

Lasilinkki Oy
Yrittäjäntie 5
70150 Kuopio
Finland
Tel: +358 17 283 3100
facebook.com/lasilinkki
lasilinkki@lasilinkki.fi
www.lasilinkki.fi